

Sonel AutoISO-5000

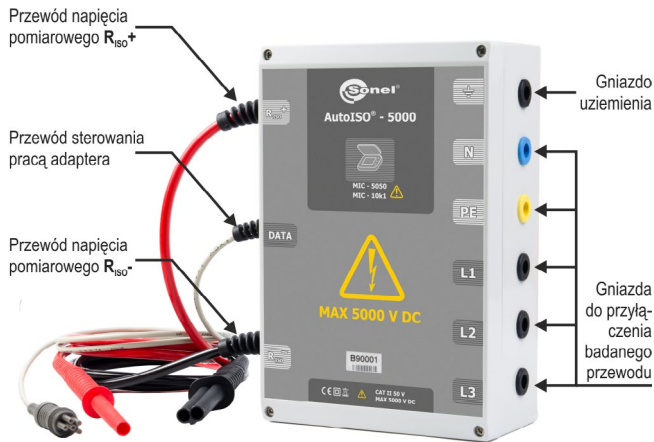
Adapter do pomiarów kabli i przewodów



Adapter AutoISO-5000 nie jest samodzielnym przyrządem pomiarowym. Jest akcesorium przystosowanym do współpracy z miernikiem rezystancji izolacji MIC-10k1/5050. Przed przystąpieniem do pomiarów należy zapoznać się z instrukcją obsługi odpowiedniego miernika.



v1.02 | 02.02.2022

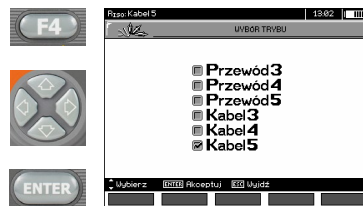


Konfiguracja

Podłącz adapter AutoISO-5000 do miernika.

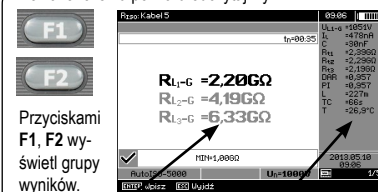


Przyciskami F4, \uparrow \downarrow oraz ENTER wybierz rodzaj mierzonego obiektu i ilość jego żył.



Wyniki pomiaru

Po zakończeniu pomiaru odczytaj wyniki.



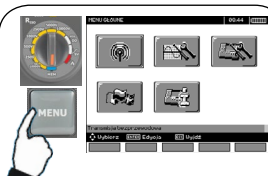
U_{ISO} napięcie pomiaru
 I_{ISO} prąd upływu
 C pojemność badanego przewodu
 $AB1, AB2$ współczynniki absorpcji dielektrycznej
 DAR, PI współczynniki absorpcji dielektrycznej i polaryzacji
 L długość badanego przewodu
 TC stała czasowa, $TC = R_{ISO} \cdot C$
 T temperatura badanego przewodu



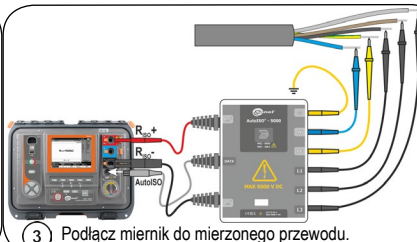
Pierwsze kroki



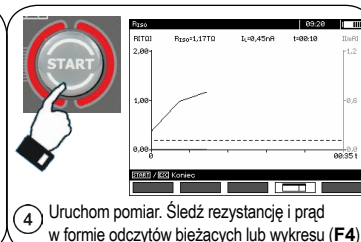
1 Włącz miernik.



2 Wybierz funkcję pomiarową i skonfiguruj pomiar.



3 Podłącz miernik do mierzonego przewodu.



4 Uruchom pomiar. Śledź rezystancję i prąd w formie odczytów bieżących lub wykresu (F4).



5 Odczytaj wynik i zapisz go do pamięci.

